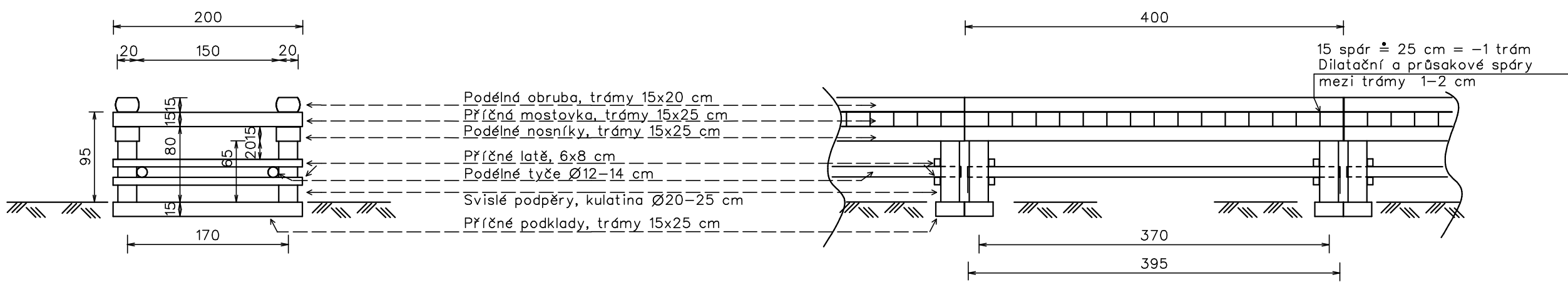
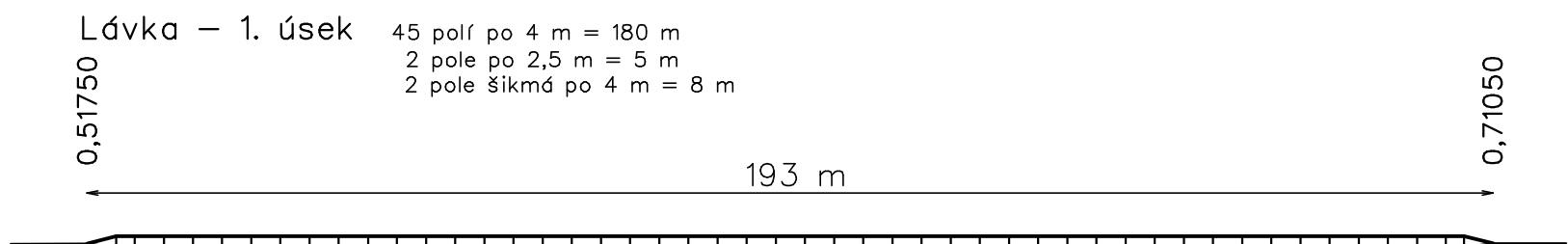


PŘÍČNÝ ŘEZ KONSTRUKCÍ

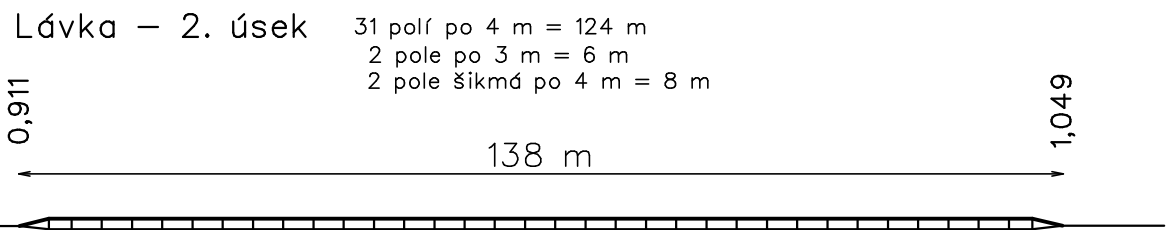
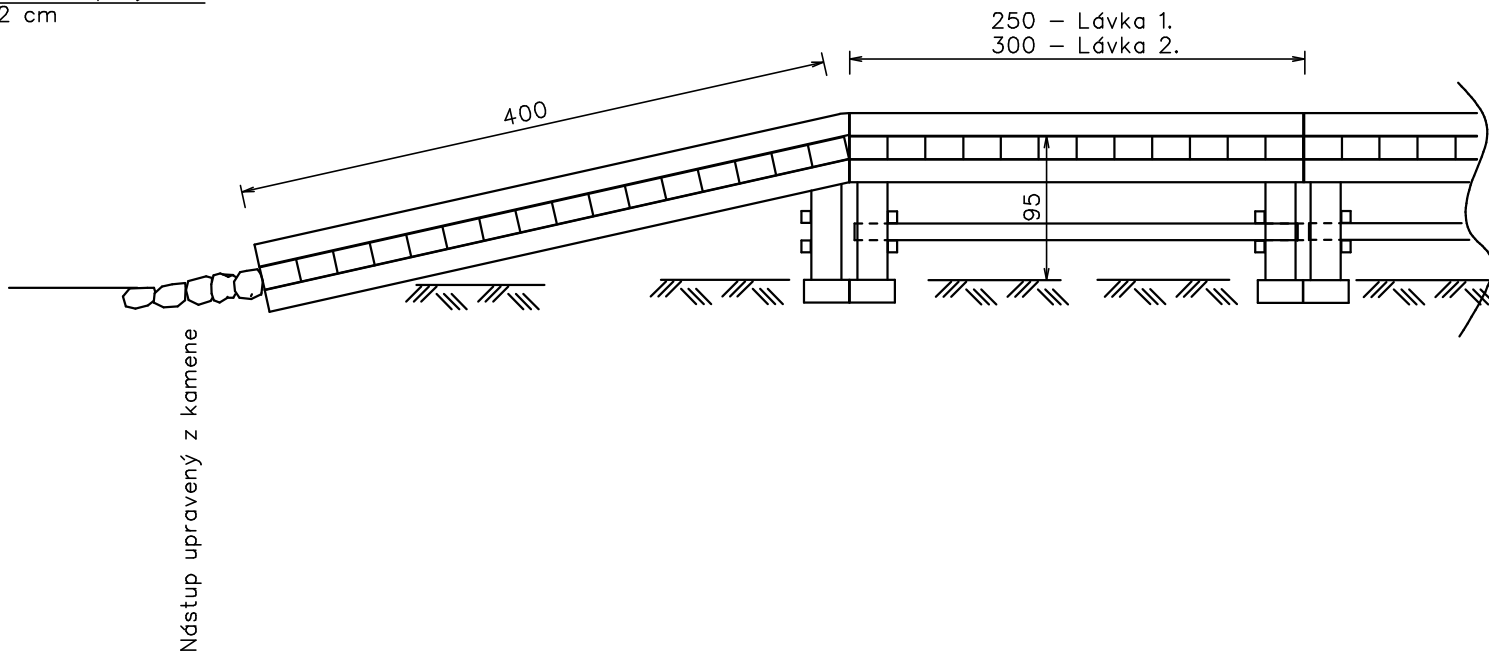


PODÉLNÝ ŘEZ KONSTRUKCÍ



Lávka v půdorysu

NÁSTUP NA KONSTRUKCI



Ing. Němeček – projekční kancelář			
Akce:		Turistický chodník Luční bouda – Obří bouda	
Obsah:		Povalový chodník M.: 1 : 50	
Objednatel: Správa KRNP, Vrchlabí			Paré:
Zhotovil:	Datum: Listopad 2016	Příloha: D.4	